

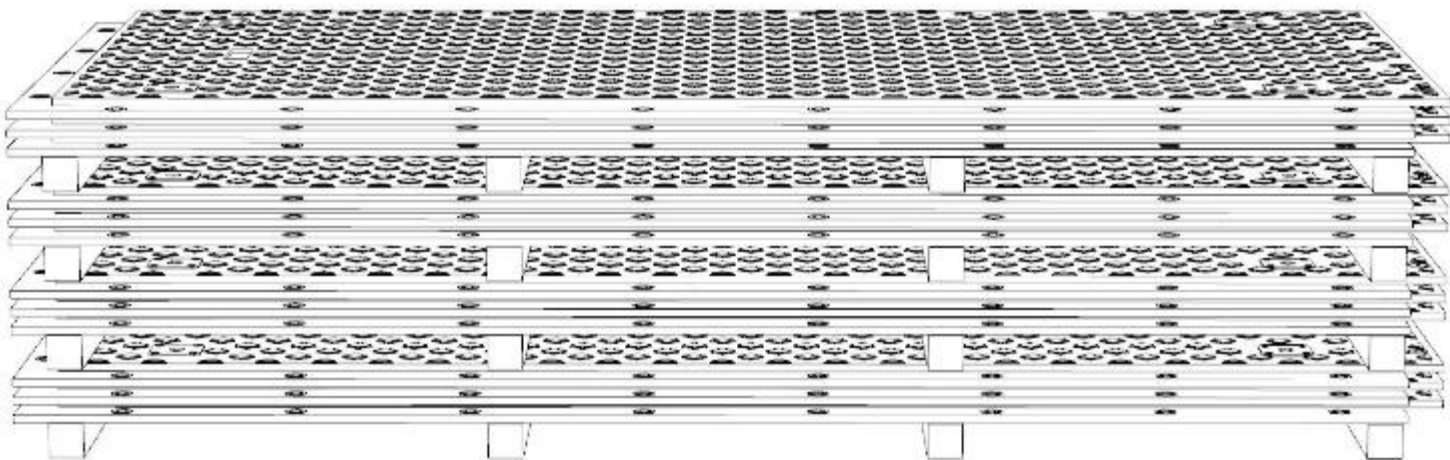
Informations générales

Déchargement :

Les plaques peuvent être déchargées d'un poids lourd à l'aide d'un chariot élévateur. Lors du levage, il faut veiller tout particulièrement à ce que les plaques ne puissent ni glisser ni tomber. Les plaques peuvent également être déchargées et posées à l'aide d'une grue.

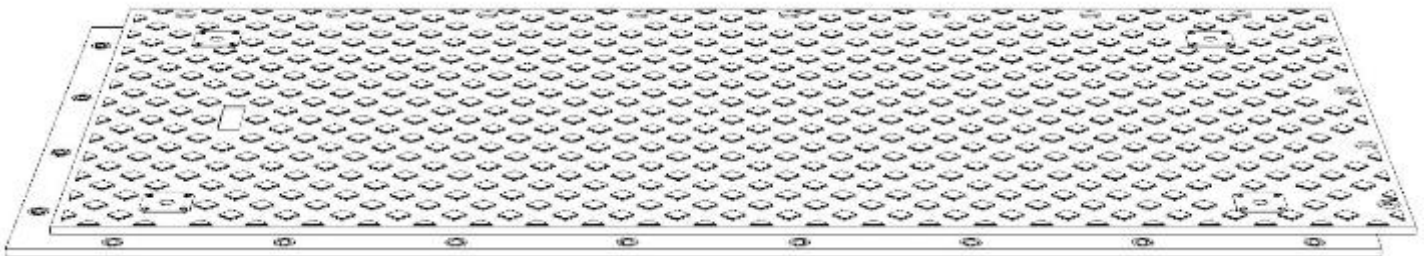
Stockage :

N'empilez jamais directement plus de 3 plaques à la fois. Il est recommandé d'empiler maximum 4 lots de 3 plaques les uns sur les autres. Chaque lot peut être séparé par 4 cales en bois (100mm x 100mm) pour permettre un levage ultérieur par chariot élévateur.



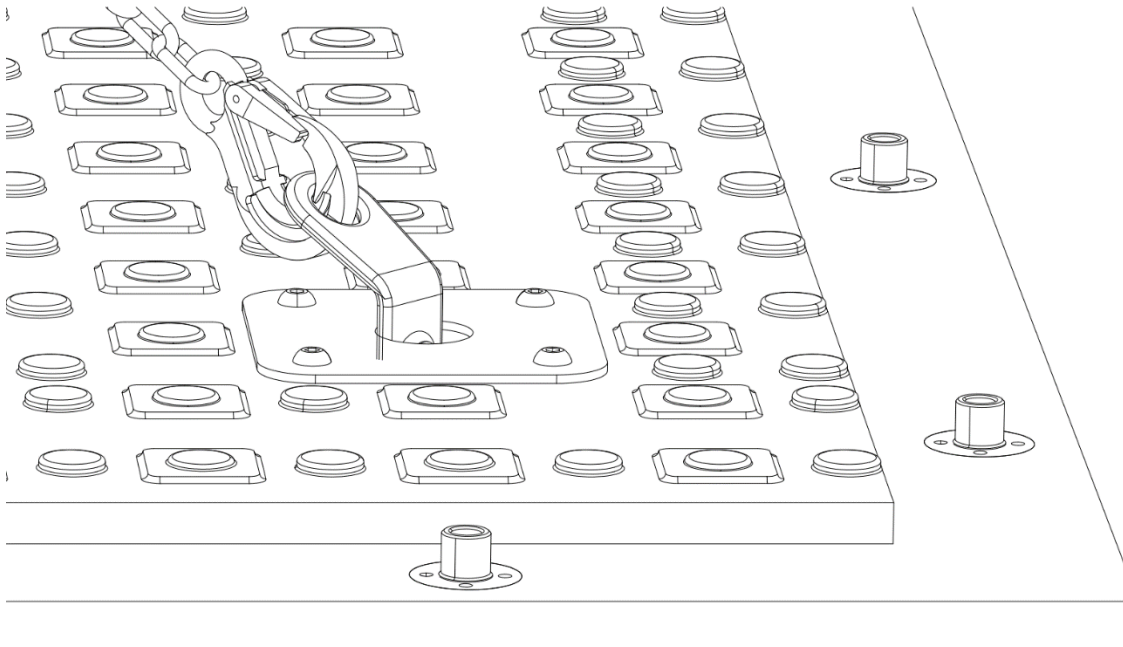
Utilisation des plaques:

La plaque est utilisable d'un côté. La face supérieure présente des reliefs plus épais (adaptés à la circulation de véhicules de construction).

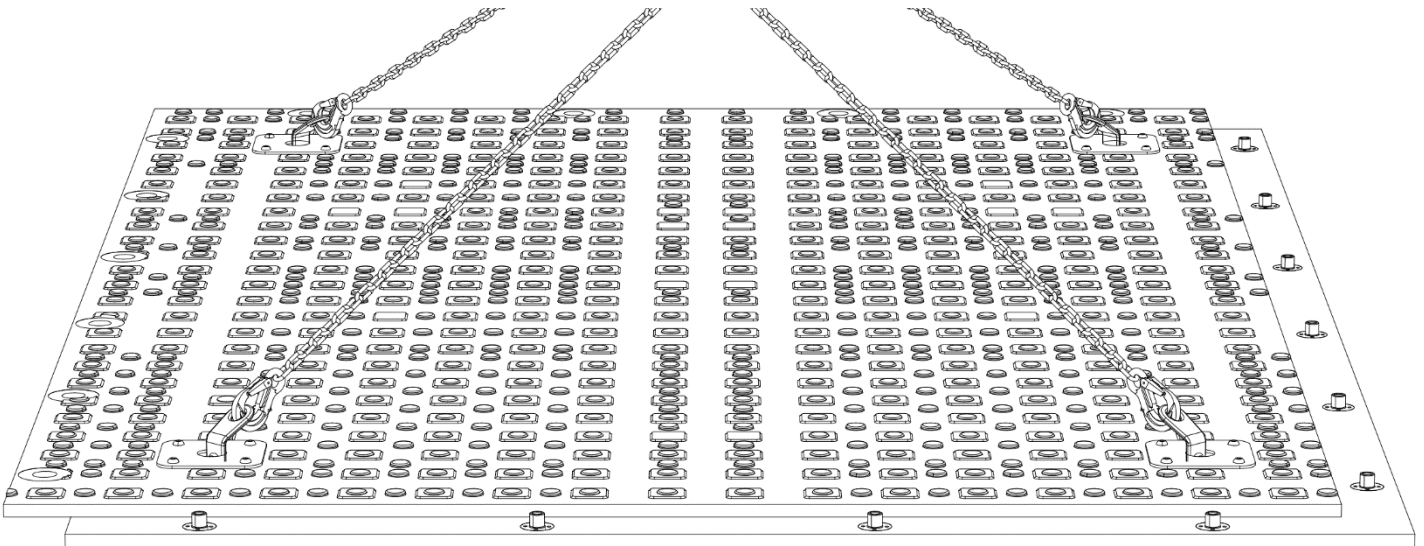


Levage et pose:

Chaque plaque comporte 4 œillets de levage. Un dispositif de levage doit être inséré dans chaque œillet. Ces dispositifs doivent à leur tour être reliés à un crochet de levage (sur une élingue de type chaîne).



À l'aide de l'élingue de type chaîne, la plaque peut être déplacée à la position souhaitée et posée.



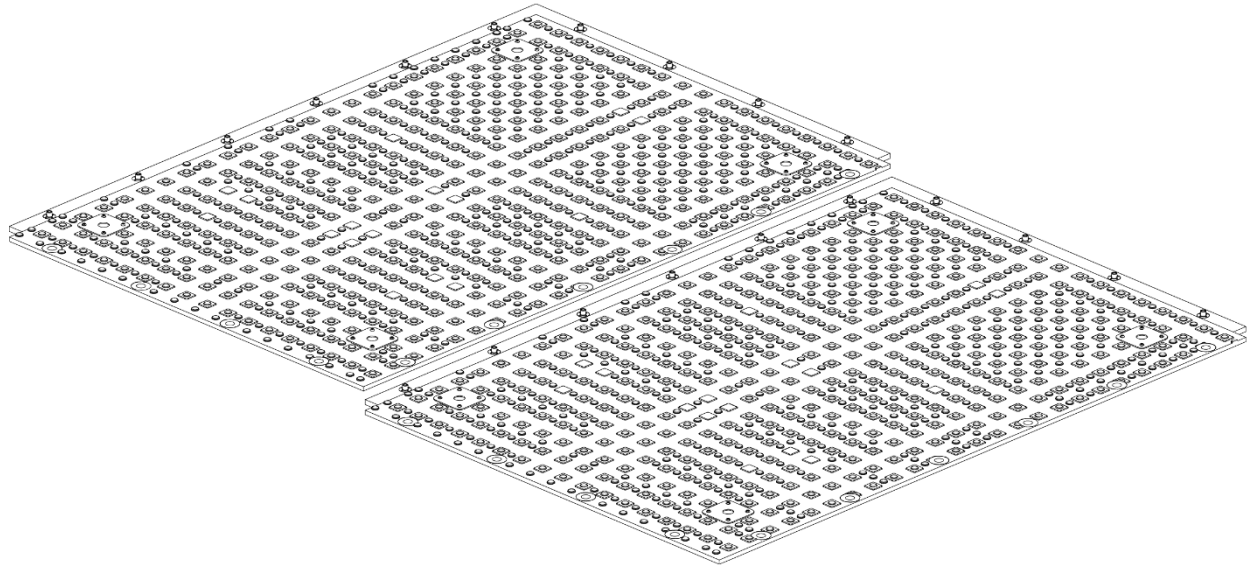
produit par:

VARIO
mat 4

OKULEN[®]
Technische Kunststoffe
Engineering Plastics

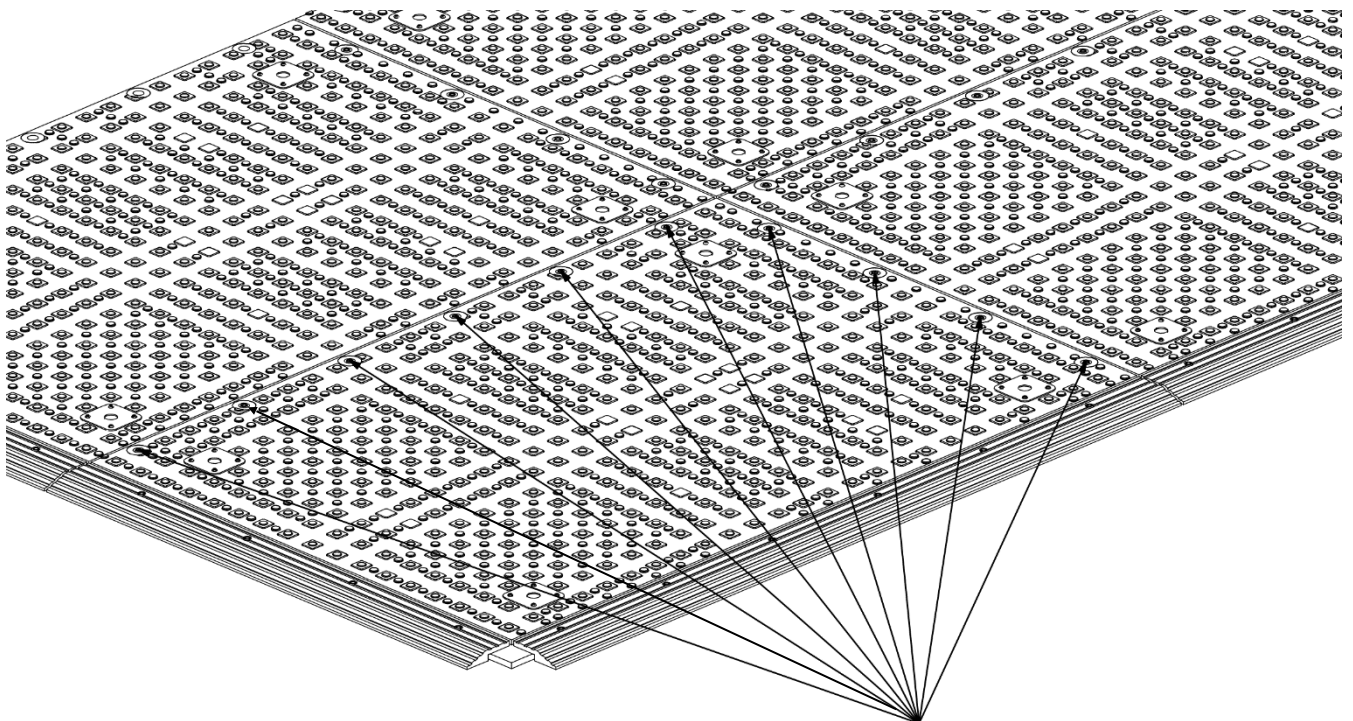
Assemblage des plaques:

L'assemblage des plaques se fait à l'aide de rondelles et de vis (M16x40mm). Toutes les plaques adjacentes doivent être reliées de cette manière. Installez toujours les plaques de sorte que les surfaces du même type soient orientées vers le haut.



Assemblage des plaques entre elles (côté trafic véhicules) :

L'assemblage des plaques se fait à l'aide de rondelles et de vis (M16x40mm). Toutes les plaques adjacentes doivent être reliées de cette manière. Installez toujours les plaques de sorte que les surfaces du même type soient orientées vers le haut.



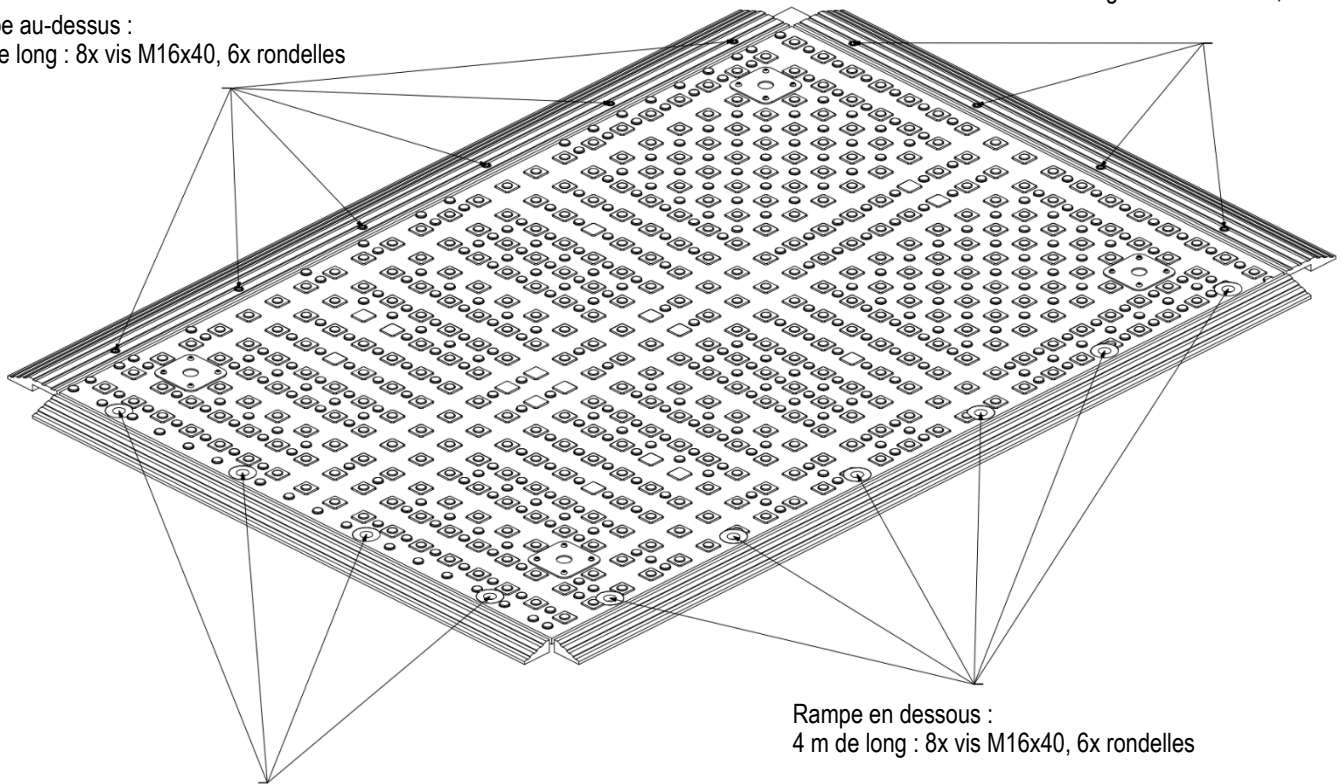
Côté de 4 m : 8x vis M16x40, 8x rondelles
Côté de 2 m : 4x vis M16x40, 4x rondelles

Assemblage des plaques aux rampes :

L'assemblage des plaques se fait à l'aide de rondelles et de vis (M16x40mm). Toutes les plaques adjacentes doivent être reliées de cette manière. Installez toujours les plaques de sorte que les surfaces du même type soient orientées vers le haut.

Rampe au-dessus :
4 m de long : 8x vis M16x40, 6x rondelles

Rampe au-dessus :
2 m de long : 4x vis M16x40, 4x rondelles



Rampe en dessous :
2 m de long : 4x vis M16x40, 4x rondelles

Rampe en dessous :
4 m de long : 8x vis M16x40, 6x rondelles